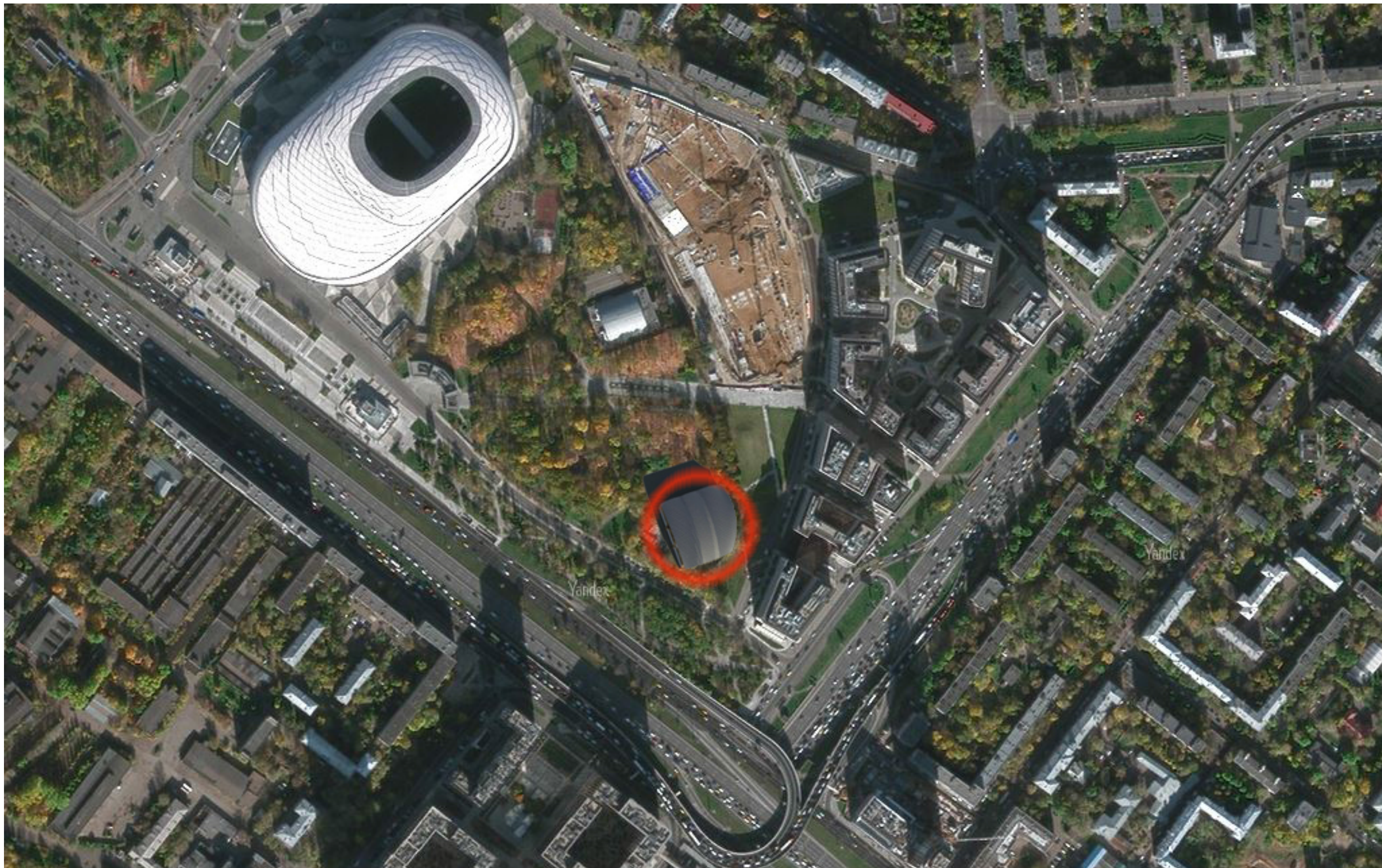




Теннисный центр
Ленинградский проспект, вл. 36



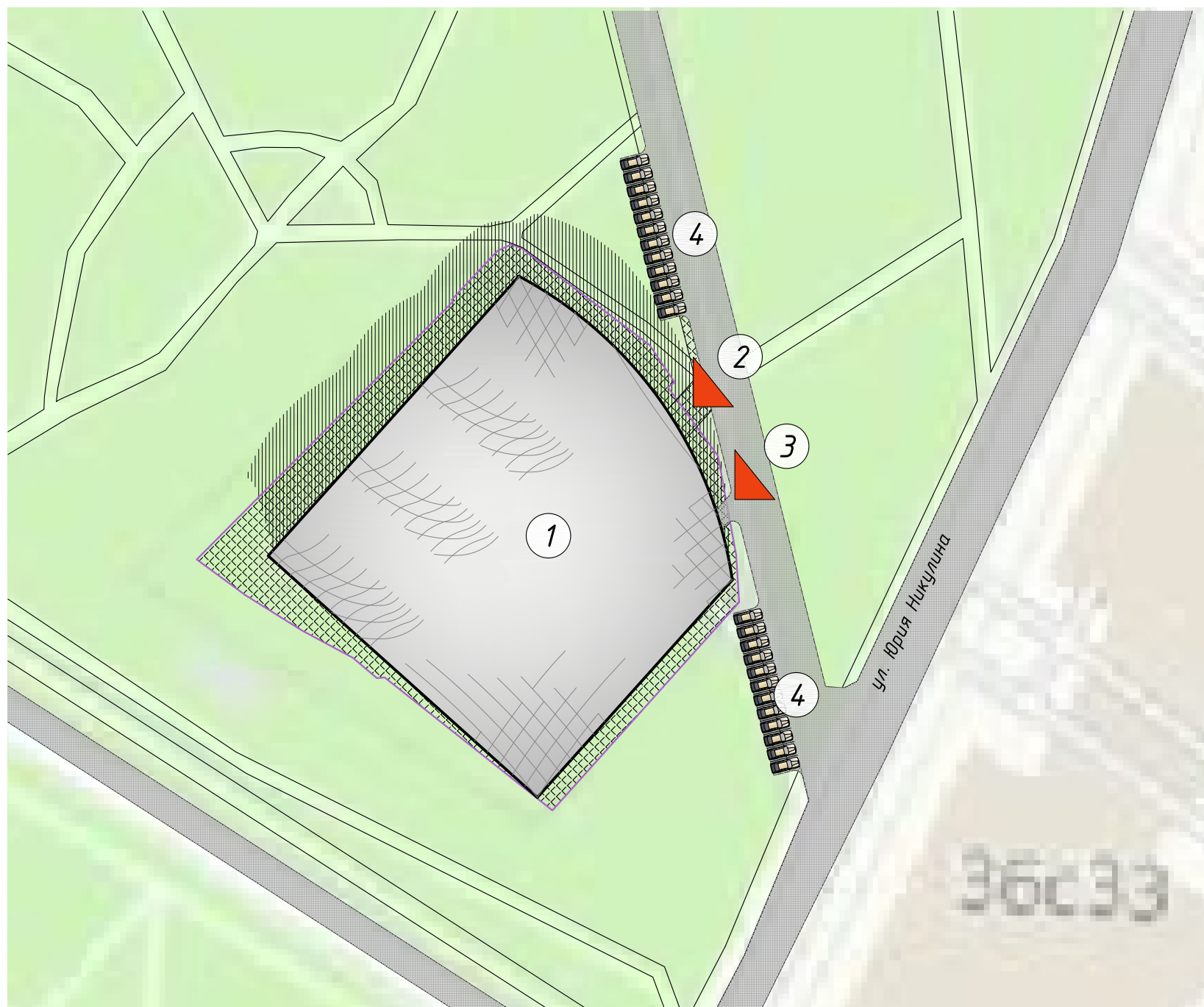


Взаим. инв. N

Подп. и дата

Инв. N подл.

Авторский коллектив	Теннисный клуб.	Стадия	Лист	Листов
Руководители проекта	Москва, Ленинградский проспект, вл. 36	ПП	1	18
		Размещение на территории стадиона		
Технология клуба				
Архитектор				
Киселев Ю.В.				
Гарбер А.М.				
Шмаров Д.П.				
Дудко Д.В.				
Бут С.Н.				



Площадь участка 5779 м²


Площадь застройки 3890 м²

Общая площадь здания 7933 м²

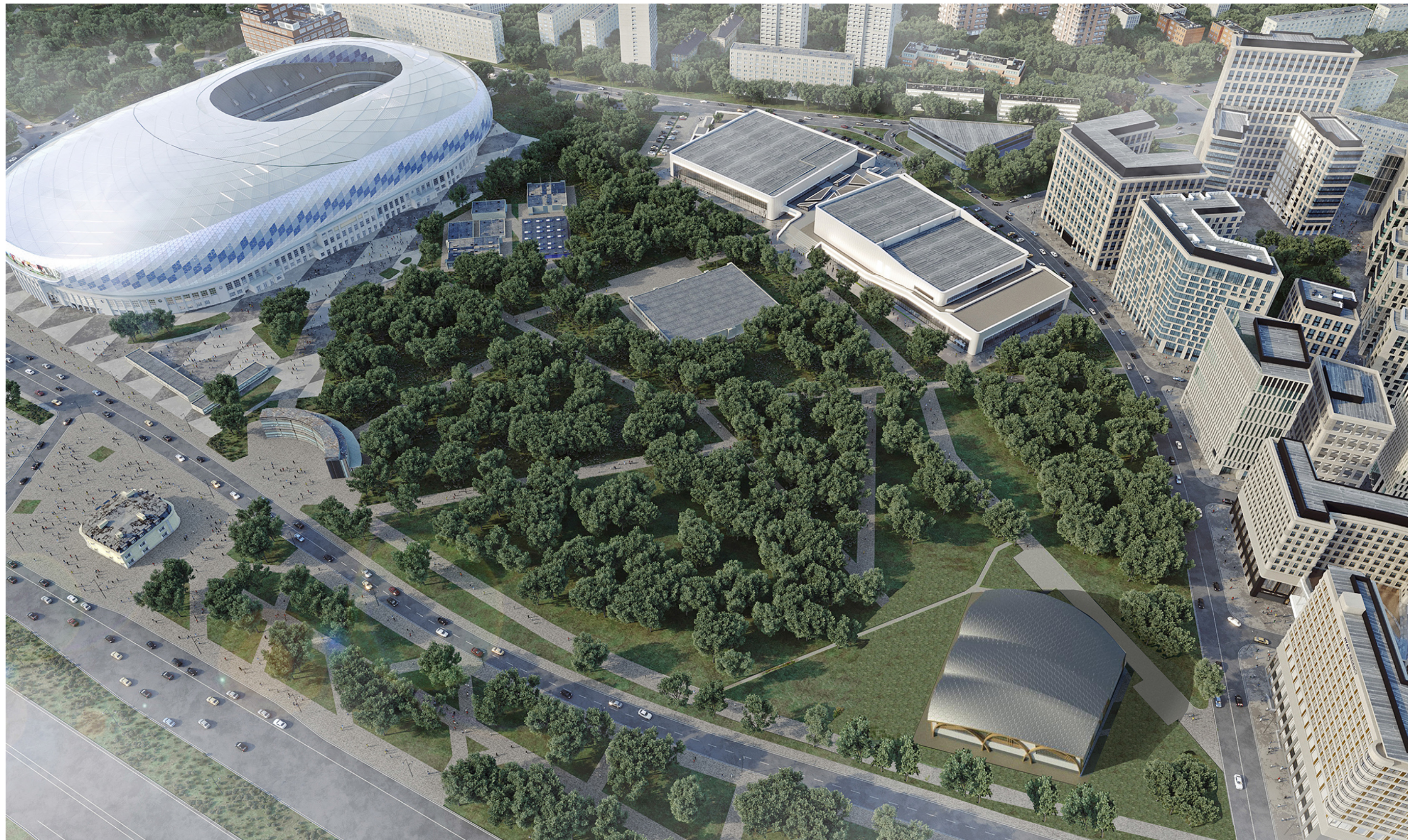
Гостевая автостоянка на прилегающей территории 20 машиномест

Экспликация по генеральному плану

- 1 - здание теннисног оцентра*
- 2 - главный вход в здание*
- 3 - въезда в подземную парковку*
- 4 - наружные парковки по 10 машиномест на улчиной сети.*

Авторский коллектив	Теннисный клуб.	Стадия	Лист	Листов
Руководители проекта	Киселев Ю.В.	ПП	2	18
	Гарбер А.М.			
	Шмаров Д.П.	Схема генерального плана 		
Технология клуба	Дудко Д.В.			
Архитектор	Бут С.Н.			

Инв. N подл.	Подп. и дата	Взаим. инв. N



Инв. N подл.	Подп. и дата	Взам. инв. N

Авторский коллектив	Теннисный клуб.	Стадия	Лист	Листов
Руководители проекта	Москва, Ленинградский проспект, вл. 36	ПП	3	18
Технология клуба	Визуализация теннисного центра			
Архитектор				



Инт. № подл.	Подп. и дата	Взам. инв. №

Авторский коллектив	Теннисный клуб. Москва, Ленинградский проспект, вл. 36	Стадия	Лист	Листов
Руководители проекта		ПП	4	18
	Визуализация теннисного центра			
Технология клуба				
Архитектор				



Инв. N подл.	Подп. и дата	Взам. инв. N

Авторский коллектив	Теннисный клуб. Москва, Ленинградский проспект, вл. 36	Стадия	Лист	Листов
Руководители проекта		ПП	5	18
Технология клуба	Визуализация теннисного центра			
Архитектор				



9

Фасад в осях 9-1

1



1

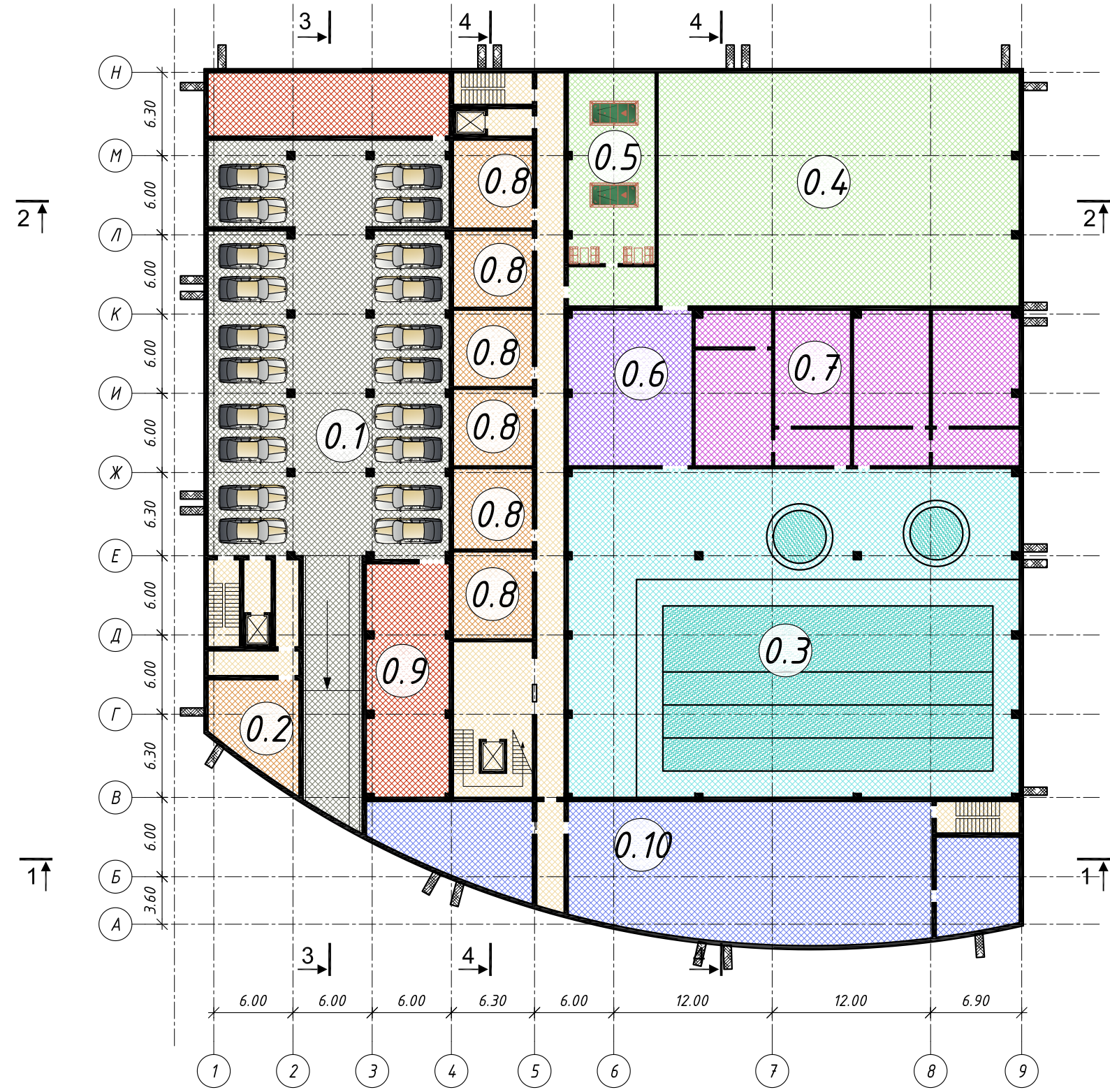
Фасад в осях 1-9

9

Авторский коллектив	Теннисный клуб.	Стадия	Лист	Листов
Руководители проекта	Киселев Ю.В. Гарбер А.М.	ПП	6	18
Технология клуба	Шмаров Д.П.	Фасад 1-9. Фасад 9-1.		
Архитектор	Дудко Д.В. Бут С.Н.			



Инв. N подл.	Подл. и дата	Взам. инв. N



- 299 м² Холлы, коридоры, вестибюли.
Пути эвакуации
- 227 м² Раздевалки, санузлы
- 290 м² Хамам, сауна
- 851 м² Зал бассейна 25 метров,
спа-центр
- 599 м² Теннисные корты, бильярдная,
тренажерные залы
- VIP зона
- Музей тенниса
- 111 м² Рестораны, кафе, бары
- 667 м² Автостоянка, пандус.
- 244 м² Помещения охраны,
администрации
- 398 м² Помещения служб инженерного
обеспечения
- 3686 м² - Площадь помещений на отметке -4,20

Экспликация помещения уровня -2,100

- 0.1 - подземная автостоянка на 20 машиномест
- 0.2 - VIP-зона
- 0.3 - СПА-зона с бассейном
- 0.4 - тренажерный зал с зоной кардио
- 0.5 - бильярдная
- 0.6 - фудкорт с зоной спортивного питания
- 0.7 - банный комплекс с сауной и хамамом
- 0.8 - раздевалки тренажерного зала и бассейна
- 0.9 - помещения администрации и охраны
- 0.10 - технические помещения

Взаим. инв. N	
Подп. и дата	
Инв. N подл.	

Авторский коллектив		Стадия	Лист	Листов
Руководители проекта	Киселев Ю.В. Гарбер А.М. Шмаров Д.П.	ПП	8	18
Технология клуба	Дудко Д.В.			
Архитектор	Бут С.Н.	План на отметке -2,100		





- 284 м² Холлы, коридоры, вестибюли.
Пути эвакуации
 - 140 м² Раздевалки, санузлы
 - Хамам, сауна
 - Зал бассейна 25 метров,
спа-центр
 - 2675 м² Теннисные корты, бильярдная,
тренажерные залы
 - 58 м² VIP зона
 - Музей тенниса
 - 305 м² Рестораны, кафе, бары
 - Автостоянка, пандус.
 - 124 м² Помещения охраны,
администрации
 - 45 м² Помещения служб инженерного
обеспечения
- 3631 м² - Площадь помещений на отметке 0,00

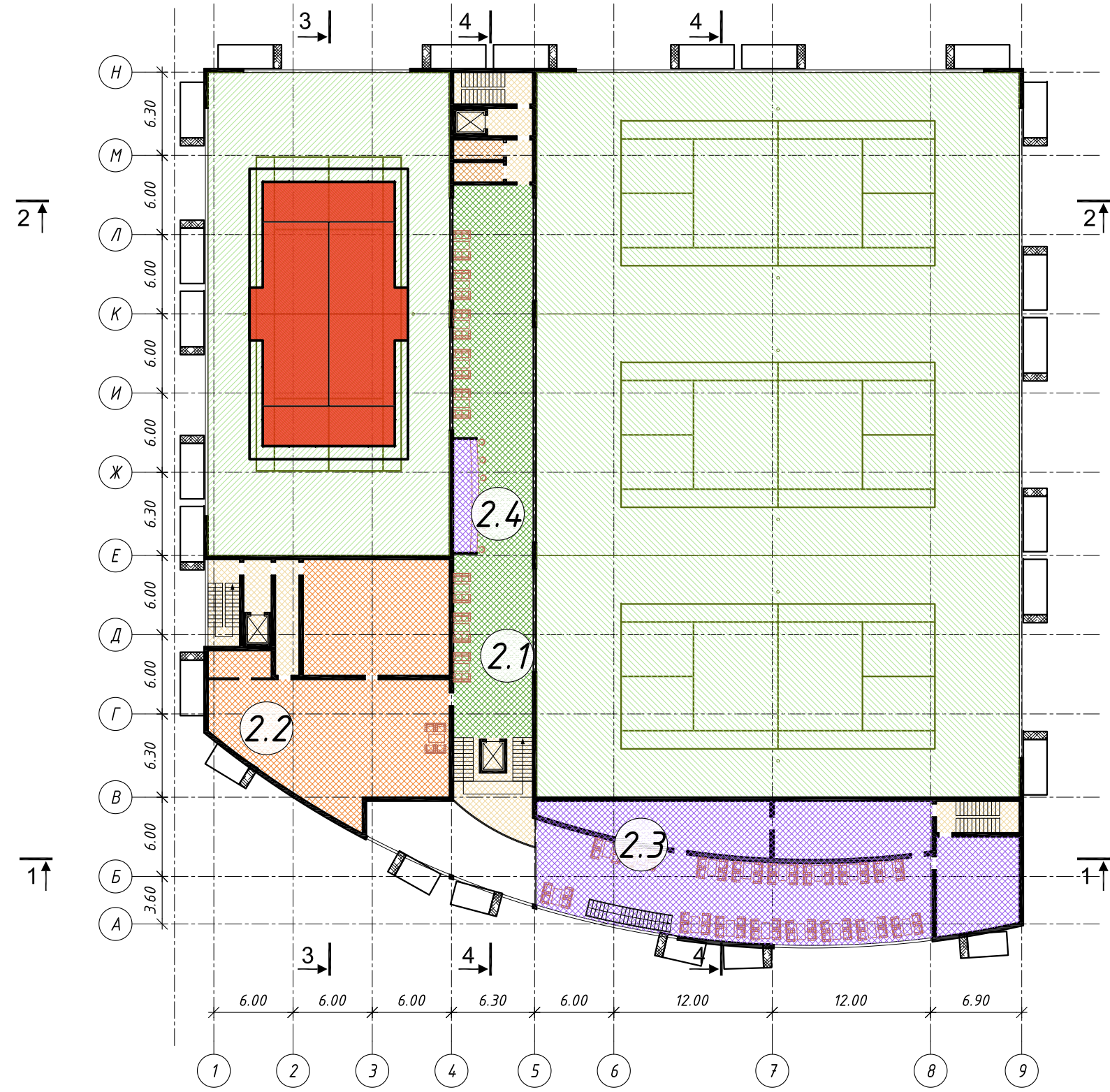
Экспликация помещения на уровне входа
и на уровне +2,100

- 1.1 - лобби
- 1.2 - въезда в подземную парковку
- 1.3 - ресторан с кухней (первый уровень)
- 1.4 - теннисные корты
- 1.5 - зал с возможностью установки падел-корта
- 1.6 - теннисные раздевалки
- 1.7 - помещения администрации и охраны
- 1.8 - VIP-зона
- 1.9 - технические помещения

Инв. N подл.	Взаим. инв. N
Подл. и дата	

Авторский коллектив	Теннисный клуб.	Стадия	Лист	Листов
Руководители проекта	Киселев Ю.В. Гарбер А.М. Шмаров Д.П.	ПП	9	18
Технология клуба	Дудко Д.В.			
Архитектор	Бут С.Н.	План на уровне входа и на отметке 2,100		





- 111 м² Холлы, коридоры, вестибюли.
Пути эвакуации
- Раздевалки, санузлы
- Хамам, сауна
- Зал бассейна 25 метров,
спа-центр
- Теннисные корты, бильярдная,
тренажерные залы
- 254 м² VIP зона
- 235 м² Музей тенниса
- 365 м² Рестораны, кафе, бары
- Автостоянка, пандус.
- Помещения охраны,
администрации
- Помещения служб инженерного
обеспечения

616 м² - Площадь помещений на отметке +4,20

Экспликация помещений на уровне 6,300

- 2.1 - клубная зона с возможностью размещения экспонатов музея тенниса
- 2.2 - VIP-зона
- 2.3 - ресторан (второй уровень)
- 2.4 - кафе с барной стойкой

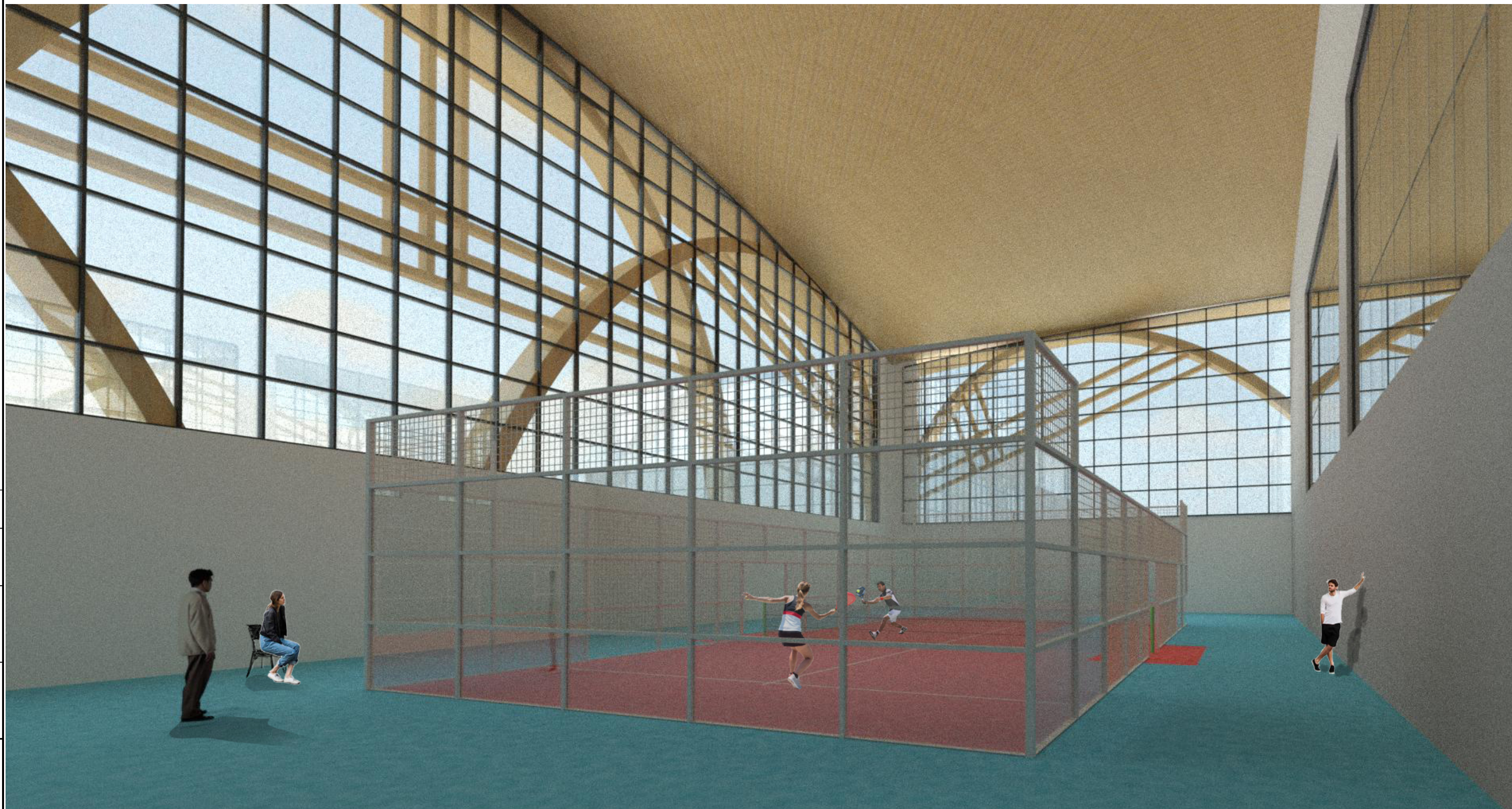
	Взаим. инв. N
	Подп. и дата
	Инв. N подл.

Авторский коллектив			Стадия	Лист	Листов
Руководители проекта	Киселев Ю.В. Гарбер А.М. Шмаров Д.П.	Теннисный клуб. Москва, Ленинградский проспект, вл. 36	ПП	10	18
Технология клуба	Дудко Д.В.	План на отметке +6,30.			
Архитектор	Бут С.Н.				



Инв. N подл.	Подп. и дата	Взаим. инв. N

Авторский коллектив	Теннисный клуб. Москва, Ленинградский проспект, вл. 36	Стадия	Лист	Листов
Руководители проекта		ПП	11	18
	Теннисные корты			
Технология клуба				
Архитектор				

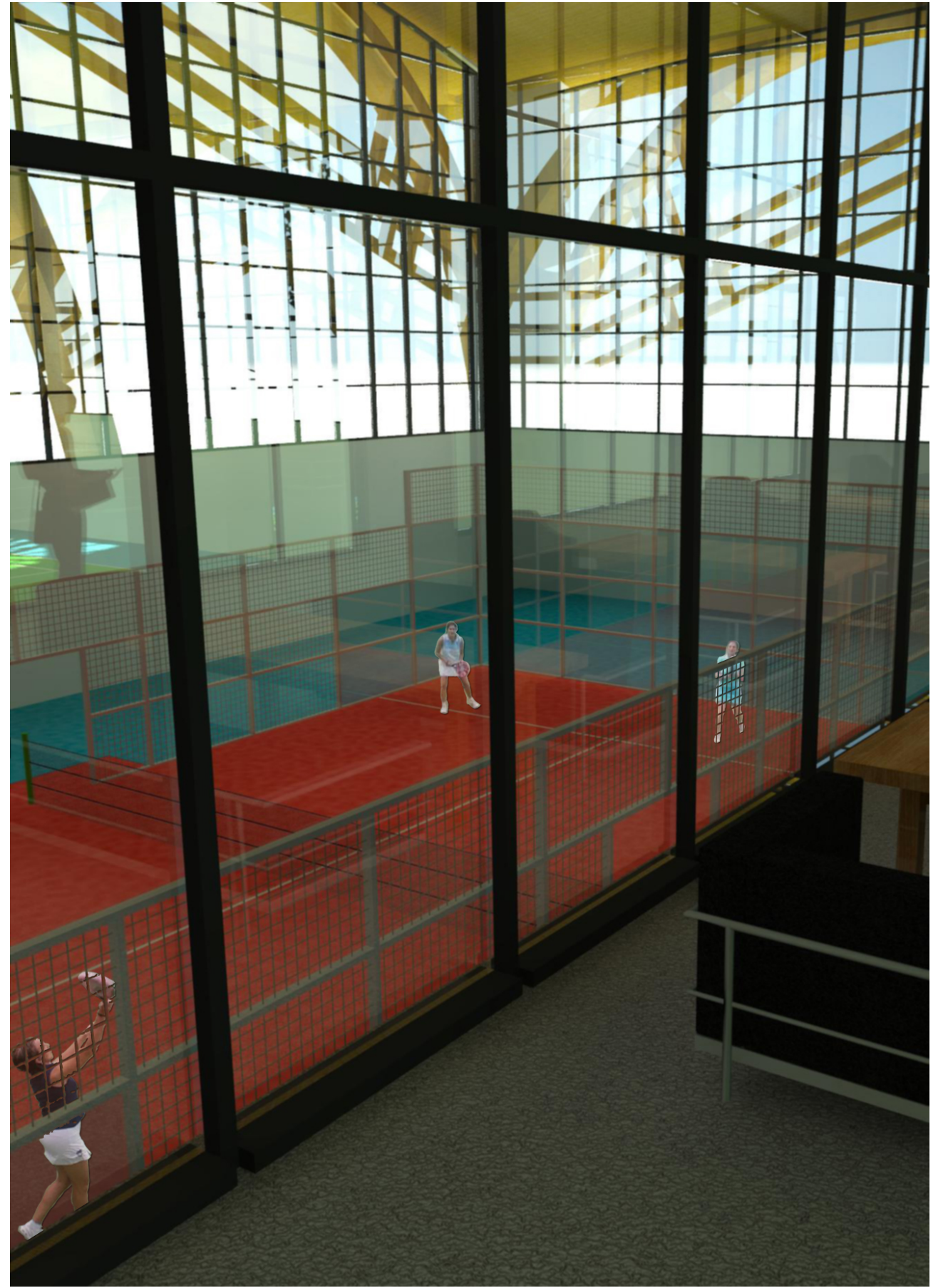


Взаим. инв. N


Подп. и дата

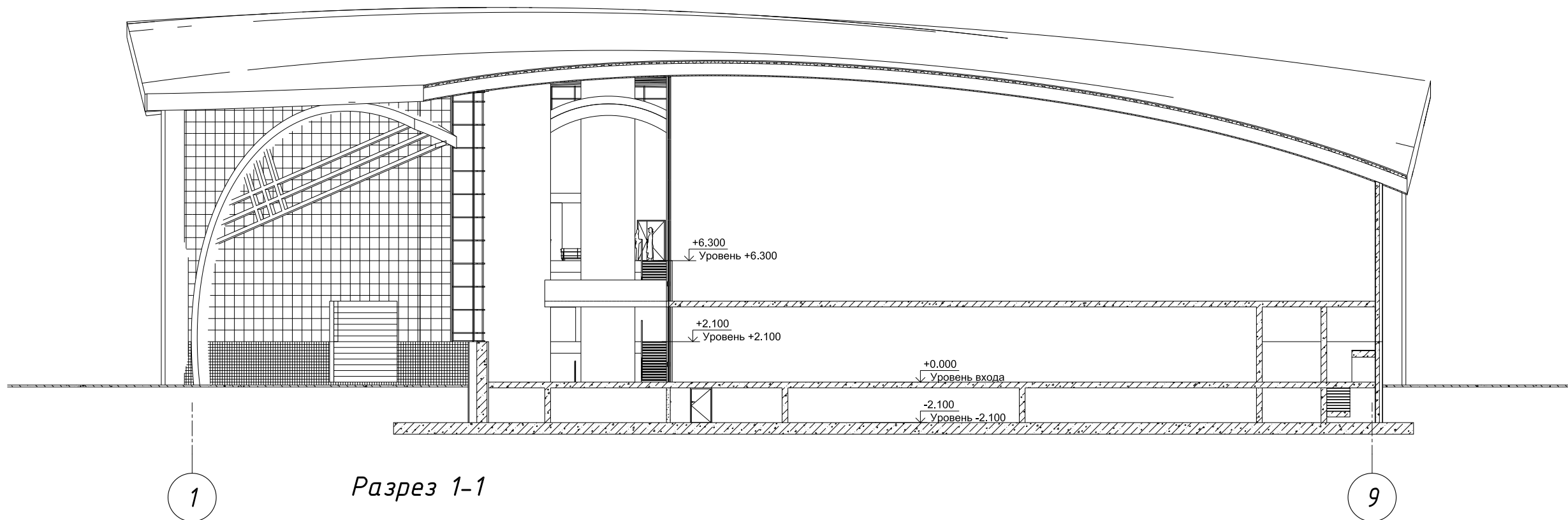
Инв. N подл.

Авторский коллектив		Теннисный клуб. Москва, Ленинградский проспект, вл. 36	Стадия	Лист	Листов
Руководители проекта	Киселев Ю.В. Гарбер А.М. Шмаров Д.П.		ПП	12	18
Технология клуба	Дудко Д.В.	Зал для падел-корта			
Архитектор	Бут С.Н.				

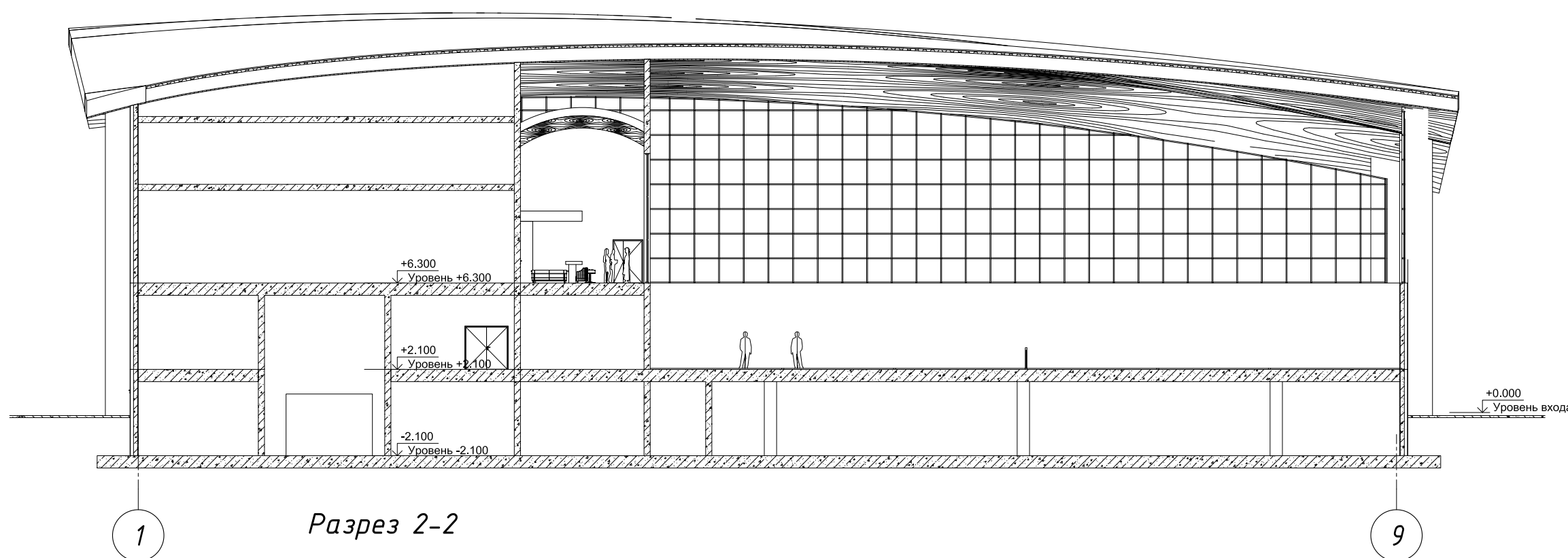


Инв. N подл.	Подп. и дата	Взаим. инв. N	

Авторский коллектив	Теннисный клуб. Москва, Ленинградский проспект, вл. 36	Стадия	Лист	Листов
Руководители проекта	Киселев Ю.В.	ПП	13	18
	Гарбер А.М.			
	Шмаров Д.П.			
Технология клуба	Дудко Д.В.	Лобби. Клубные помещения		
Архитектор	Бут С.Н.			



Разрез 1-1

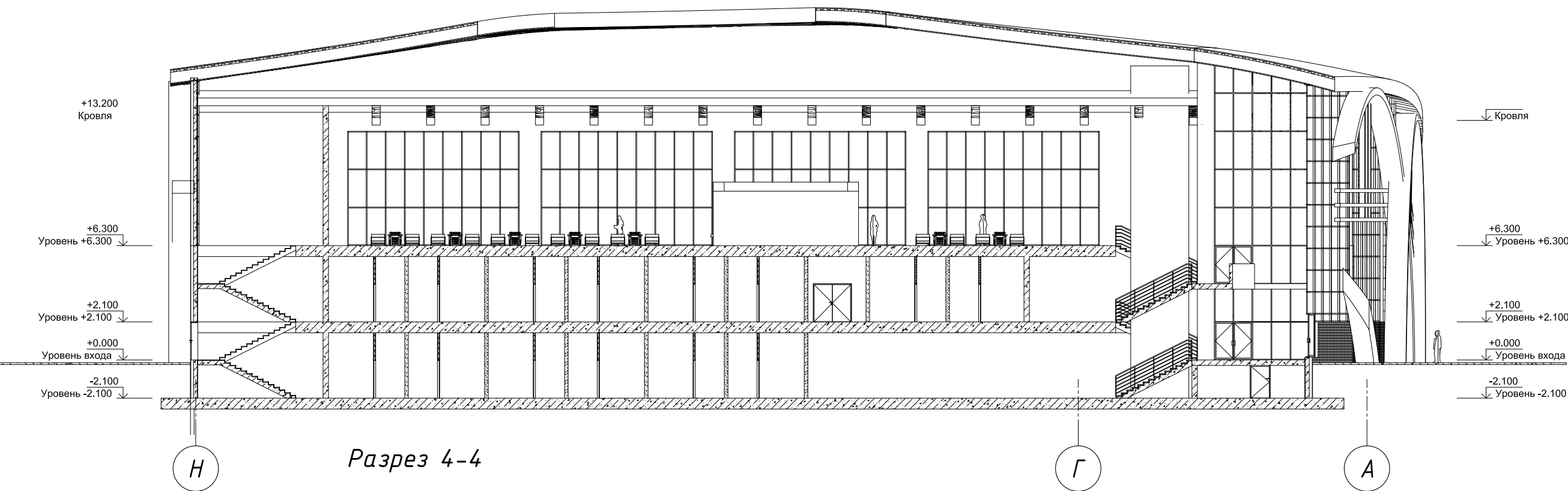
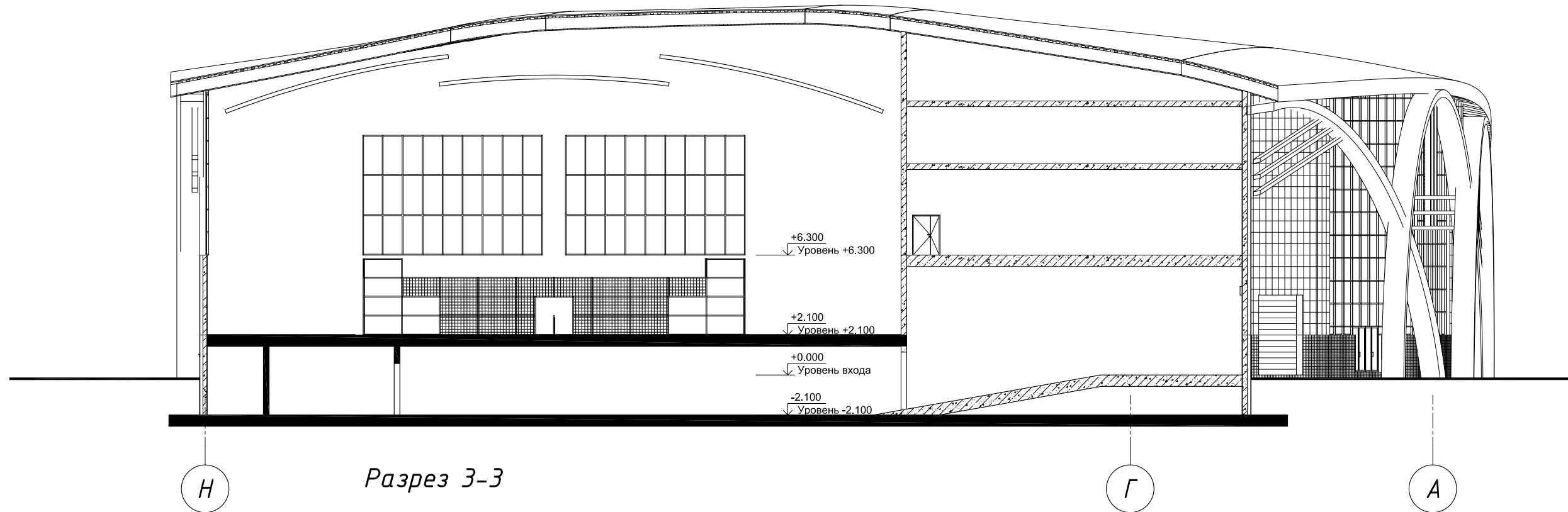


Разрез 2-2

Авторский коллектив	Теннисный клуб.	Стадия	Лист	Листов
Руководители проекта	Киселев Ю.В.	ПП	14	18
	Гарбер А.М.			
	Шмаров Д.П.	Разрез 1-1. Разрез 2-2.		
Технология клуба	Дудко Д.В.			
Архитектор	Бут С.Н.			



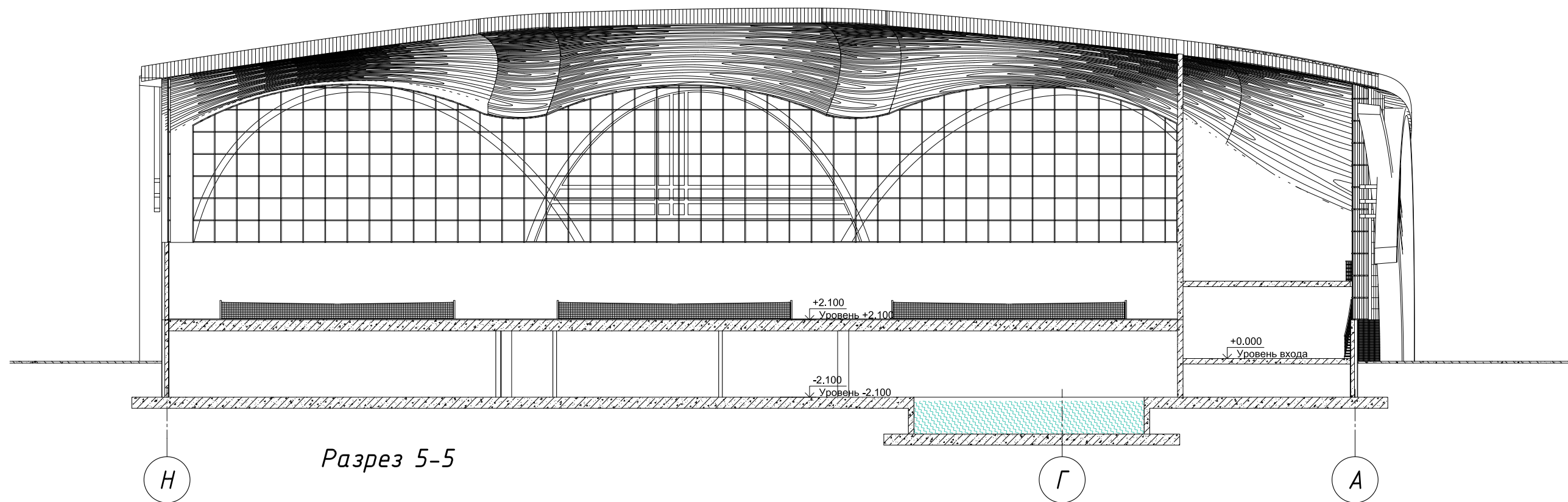
Инв. N подл.	Подл. и дата	Взам. инв. N



Авторский коллектив	Теннисный клуб.	Стадия	Лист	Листов
Руководители проекта	Москва, Ленинградский проспект, вл. 36	ПП	15	18
		Разрез 3-3. Разрез 4-4.		
Технология клуба				
Архитектор				



Взам. инв. N	
Подп. и дата	
Инв. N подл.	



Разрез 5-5

Н

Г

А

Инв. N подл.	
Подп. и дата	
Взам. инв. N	

Авторский коллектив	Теннисный клуб. Москва, Ленинградский проспект, вл. 36	Стадия	Лист	Листов
Руководители проекта		ПП	16	18
	Разрез 5-5			
Технология клуба				
Архитектор				

ПОЯСНИТЕЛЬНАЯ ЗАПИСКА

Проект «ТЕННИСНЫЙ КОМПЛЕКС» в составе комплексной реконструкции территории центрального стадиона «Динамо» разработан для определения планировочной структуры, состава помещений и параметров проектируемого объекта на последующих стадиях проектирования.

ТЕХНИКО-ЭКОНОМИЧЕСКИЕ ПОКАЗАТЕЛИ

1. Площадь участка – 5779 м²
2. Площадь застройки – 3890 м²
3. Общая площадь здания – 7933 м²
4. Высота здания: 17 м
5. Этажность здания: 4 этажа (с цокольным и техническим этажами)
6. Максимальное количество одновременно занимающихся:
 - теннис 24 человека;
 - падел-теннис 8 человек;
 - СПА-зона 24 человека;
 - фитнес и тренажерный зал: 24;
7. Кол-во тренеров и сотрудников в штате:
 - теннис: 6-8 человек;
 - падел-теннис: 2-4 человека (возможно совмещение со ставками тренеров по теннису);
 - СПА-зона: 2-4 человека;
 - Фитнес и тренажерный залы: 2-4 человека;
 - Бильярдная: 1-2 человека;
8. Количество сотрудников административного и обслуживающего персонала теннисного комплекса: 15-25 человек.

ГЕНЕРАЛЬНЫЙ ПЛАН

Под строительство спортивного центра выделен участок в южной части территории центрального стадиона «Динамо». Площадь выделенного участка – 0,6 га. Проектируемое здание посажено в выделенных пределах с учетом противопожарных разрывов от границ участка. Здание ориентировано главным фасадом на улицу Юрия Никулина. На прилежащем к участку проезде устроены две открытые автостоянки по 10 машиномест.

АРХИТЕКТУРНЫЕ И ПЛАНИРОВОЧНЫЕ РЕШЕНИЯ

Основная тема архитектурного образа центра – деревоклееные арки, напоминающие формой теннисные ракетки. По деревоклееным аркам уложена оболочка из деревоклееных арок и балок. Комплекс функционально разделен по вертикали на четыре основных зоны:

- на отметке 0.00 размещена зона входа с трехсветным лобби, рестораном и стойкой администрации. На отметке 0.00 устроен въезд в подземную парковку на 20 машиномест;
- на отметке -2.100 размещена зона фитнес-центра с раздевалками, бассейном, банным комплексом, тренажерным залом. На этой же отметке размещена подземная парковка на 20 машиномест для VIP-посетителей спортивного центра;
- на отметке +2.100 размещена основная спортивная зона – теннисные корты с раздевалками, раздевалка для VIP-персон с отдельным лифтом из подземной автостоянки, помещения администрации, тренерские, охрана;
- на отметке +6.300 размещена клубная зона с кафе и барной стойкой, помещения VIP-персон с отдельным лифтом из подземной автостоянки. В клубной зоне возможно размещения экспонатов музея тенниса.

Уровни соединены открытой парадной лестницей и лифтом. Для VIP-персон предусмотрен отдельный лифт. Технические помещения размещены на нижнем уровне на отметке -2.100 и в техническом этаже под кровлей.

СПОРТИВНЫЕ ЗАЛЫ И ЗОНЫ

В комплексе размещена полноценная технология спортивного клуба: зал с тремя крытыми теннисными кортами, каждый размером 36,57x18,29, с высотой от поверхности кортов до первого препятствия вдоль игровых сеток не менее 9м; зал с теннисным кортом, размером 36,57x18,29, с высотой от поверхности кортов до первого препятствия вдоль игровых сеток не менее 9м, с возможностью трансформации в зал с падел-кортом размером 20x10м; зона СПА в цокольном этаже, с плавательным бассейном длиной 25м. тремя плавательными дорожками для спортивного плавания, выделенной дорожкой для свободного купания и джакузи, финской сауной, хамамом, массажным кабинетом, зоной для принятия спортивного питания и коктейлей; бильярдная, рассчитанная под установку двух столов для снукера с гостевой зоной; зал для занятия фитнесом и йогой с зоной кардио с велотренажерами и беговыми дорожками.

ОБЪЕКТЫ ПИТАНИЯ КОМПЛЕКСА


Технология общественного питания теннисного центра позволяет полноценно обслуживать как любителей тенниса и спорта, так и жителей, и работников близлежащих жилых и офисных комплексов. В теннисном центре размещены:

- ресторан на 136 посадочных мест на 2-х этажах, соединенных лестницей;
- кафе на 2-м этаже с зоной фудкорта на 42 посадочных мест;
- зона спортивных коктейлей и питания в цокольном этаже.

КОНСТРУКТИВНЫЕ РЕШЕНИЯ

Фундамент здания – монолитная железобетонная плита по подготовленному основанию. Фундаменты несущих деревоклееных арок – монолитные железобетонные. Несущие стены цокольного этажа – монолитные железобетонные. Перекрытия – монолитные железобетонные плиты, обеспечивающие жесткость дисков перекрытия. Лифтовые шахты сборные остекленные с учетом остановки кабины на промежуточном уровне входа.

Кровля здания выполнена в виде оболочки, собранной из деревоклееных арок и балок. Оболочка по контуру опирается на 12 деревоклееных арок. Светопрозрачные конструкции выполнены из витражей с алюминиевыми переплетами.

Авторский коллектив		Теннисный клуб. Москва, Ленинградский проспект, вл. 36	Стадия	Лист	Листов
Руководители проекта	Киселев Ю.В. Гарбер А.М.		ПП	17	18
Технология клуба	Шмаров Д.П. Дудко Д.В.	Пояснительная записка			
Архитектор	Бут С.Н.				

С.И. Давыдов

Взам. инв. №	
Подп. и дата	
Инв. № подл.	

СПОРТИВНОЕ И БЫТОВОЕ ОСВЕЩЕНИЕ

Искусственное электрическое освещение предусматривается во всех помещениях. Проект освещения теннисных кортов выполняется в соответствии с требованиями ITF (Международной Федерации тенниса) и имеет 3 режима эксплуатации:

1. Дежурное освещение;
2. Режим тренировок;
3. Режим соревнований.

Проект освещения падел-корта выполнен в соответствии с требованиями IPF (Международной Федерации падела).

Уровень средней горизонтальной освещенности для залов для игры в теннис и падел-теннис - 500лк. (2 категория помещений), для помещения с бассейном 150лк. на поверхности воды. Для освещения используются ударопрочные светодиодные светильники серии SOLE с повышенными световой эффективностью и степенями защиты от пыли и влаги российского производителя Diora, поставляемые компанией 1Логистик. Коэффициент пульсации освещенности не выше 1%, индекс цветопередачи не ниже 80. Коэффициент запаса освещенности 1.25. Система спортивного освещения предусматривает зональное включение и несколько режимов работы: полное освещение; освещение в тренировочном режиме - 300лк. для тенниса и сквоша (3 категория помещений); аварийное освещение путей эвакуации - 5лк. с продолжительностью работы не менее 1 час. Освещение осуществляется согласно нормам СП 440.1325800.2018, СП 310.1325800.2017, 52.1330.2016, СанПиН 2.2.1/2.1.1.1278.

ОТОПЛЕНИЕ И ГОРЯЧЕЕ ВОДОСНАБЖЕНИЕ

Отопление и горячее водоснабжение комплекса осуществляется от теплового узла, расположенного в цокольном этаже здания. В помещениях спортивных залов и в СПА-центре и в ресторане предполагается дополнительное воздушное отопление для поддержания комфортной температуры воздуха. В помещениях раздевалок, душевых, предусматриваются теплые полы. Над входами в здание устанавливаются электрические воздушные завесы.

ОБЩЕОБМЕННАЯ ВЕНТИЛЯЦИЯ

Для поддержания комфортных температурных режимов в тёплый период года предусмотрена система кондиционирования. Наружные блоки устанавливаются под кровлей здания в выделенной зоне технического этажа. Управление системой кондиционирования осуществляется с центрального поста управления инженерными системами комплекса.


ВОДОСНАБЖЕНИЕ И КАНАЛИЗАЦИЯ

Водоснабжение комплекса предусматривается от водомерного узла и станции водоподготовки в техническом помещении цокольного этажа. Сброс канализационных стоков в городскую сеть. Экстренный сброс бассейна – в городскую ливневую канализацию.

СЛАБОТОЧНЫЕ СИСТЕМЫ. СИСТЕМЫ ОХРАНЫ, КОНТРОЛЯ ДОСТУПА.

Теннисный центр оборудуется полными комплексами систем автоматической пожарной сигнализации и противопожарной защиты, охраны и видеонаблюдения. Система контроля доступа предполагает дополнительный уровень защиты приватности VIP-персон.

Инв. N подл.	Подп. и дата	Взам. инв. N	

Авторский коллектив		Теннисный клуб. Москва, Ленинградский проспект, вл. 36	Стадия	Лист	Листов
Руководители проекта	Киселев Ю.В. Гарбер А.М.		ПП	18	18
	Шмаров Д.П.	Пояснительная записка			
Технология клуба	Дудко Д.В.				
Архитектор	Бут С.Н.				